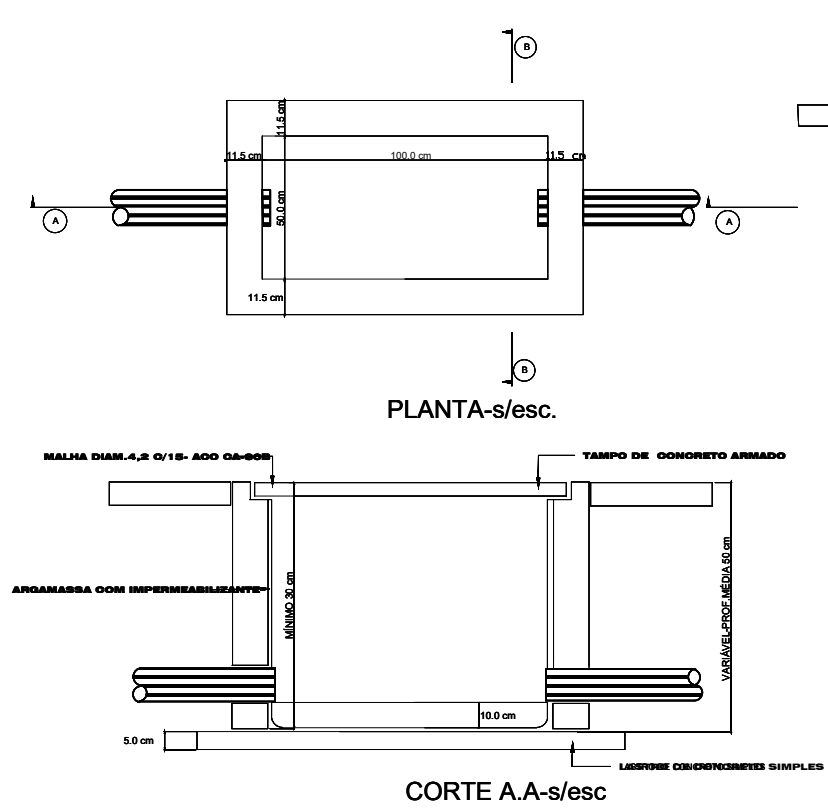
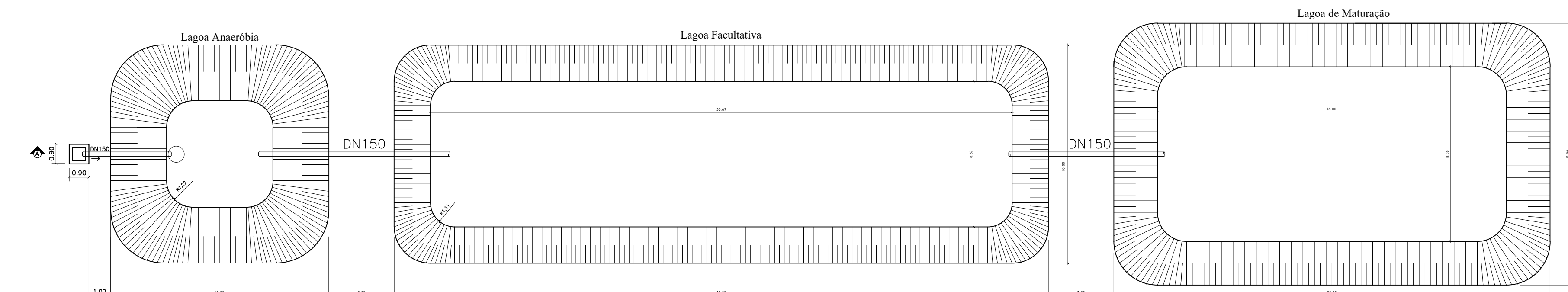
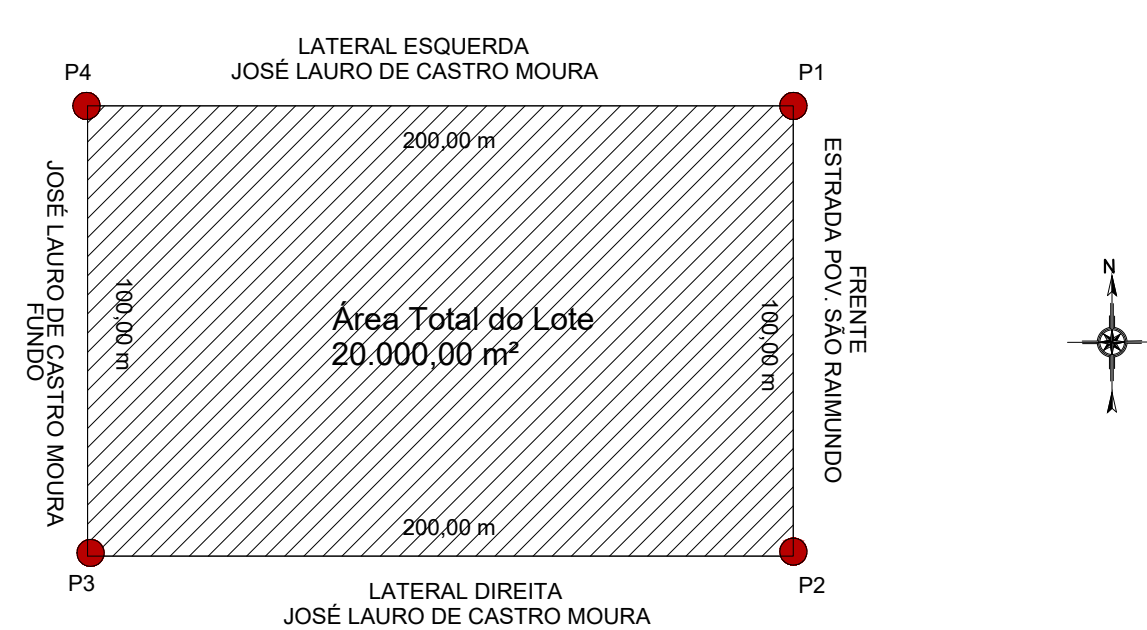


INSTALAÇÃO SANITÁRIA
INSTALAÇÃO HIDRÁULICA

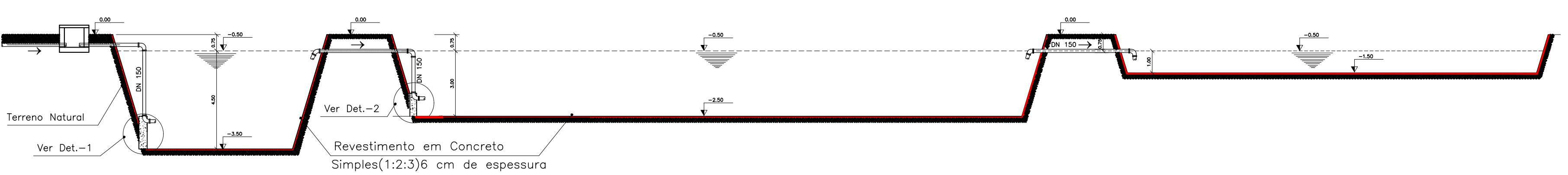
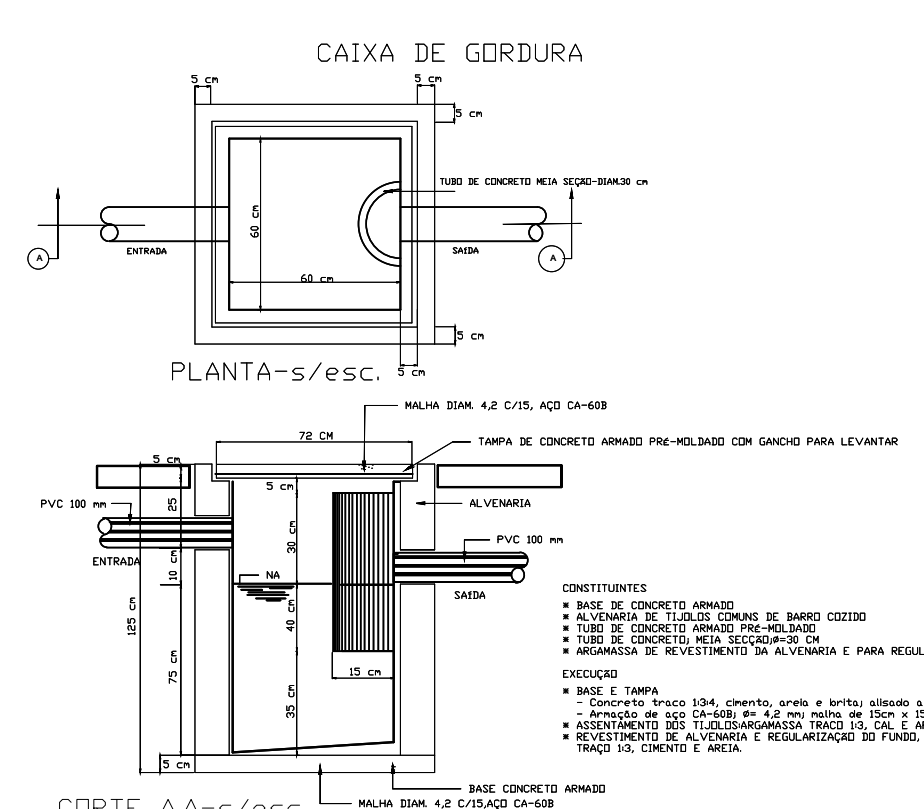


CONSTITUINTES:

- Tubo de concreto armado DN 150
- Tampo de concreto armado
- Alvenaria de 1/2 tijolo
- Ladrão de concreto simples

EXECUÇÃO:

- Montagem manual em forma de aço galvanizado e revestimento de
- 1.º e 2.º cimento Portland 40 MPa
- 3.º cimento Portland 40 MPa
- 4.º cimento Portland 40 MPa
- 5.º cimento Portland 40 MPa
- 6.º cimento Portland 40 MPa
- 7.º cimento Portland 40 MPa
- 8.º cimento Portland 40 MPa
- 9.º cimento Portland 40 MPa
- 10.º cimento Portland 40 MPa
- 11.º cimento Portland 40 MPa
- 12.º cimento Portland 40 MPa
- 13.º cimento Portland 40 MPa
- 14.º cimento Portland 40 MPa
- 15.º cimento Portland 40 MPa
- 16.º cimento Portland 40 MPa
- 17.º cimento Portland 40 MPa
- 18.º cimento Portland 40 MPa
- 19.º cimento Portland 40 MPa
- 20.º cimento Portland 40 MPa



PROJETO APROVADO PELA PREFEITURA

	TÍTULO: CONSTRUÇÃO DO ABATEDOURO NO MUNICÍPIO DE TUNTUM/MA	DATA: MAR/2026
	PROPRIETÁRIO: PREFEITURA MUNICIPAL DE TUNTUM/MA	AUTOR: Arthur Braga CREA Nº 11164629-9
	ENDEREÇO: SEDE DO MUNICÍPIO TUNTUM/MA	ESCALA: INDICADA
	DISCRIMINAÇÃO: PLANTA DE IMPLANTAÇÃO	FORMATO: A-1
		Nº PRANCHA: 04/08